

RapidVet[®]-H

Apresentação do kit para determinação de Tipagem Sanguínea em cães

www.rapidvet.com

dms laboratories, inc.

The RapidVet[®] Company



Contatos:

(41)37792130

info@jmrtrading.com.br

www.vpdiagnostico.com.br

RapidVet[®]-H

Determinação do Grupo Sanguíneo
DEA 1 Positivo e DEA 1 Negativo para caninos





Apresentação do kit:

- Cartões de Teste;
- Pipetas;
- Misturadores;
- Diluente;
- Instruções de uso.

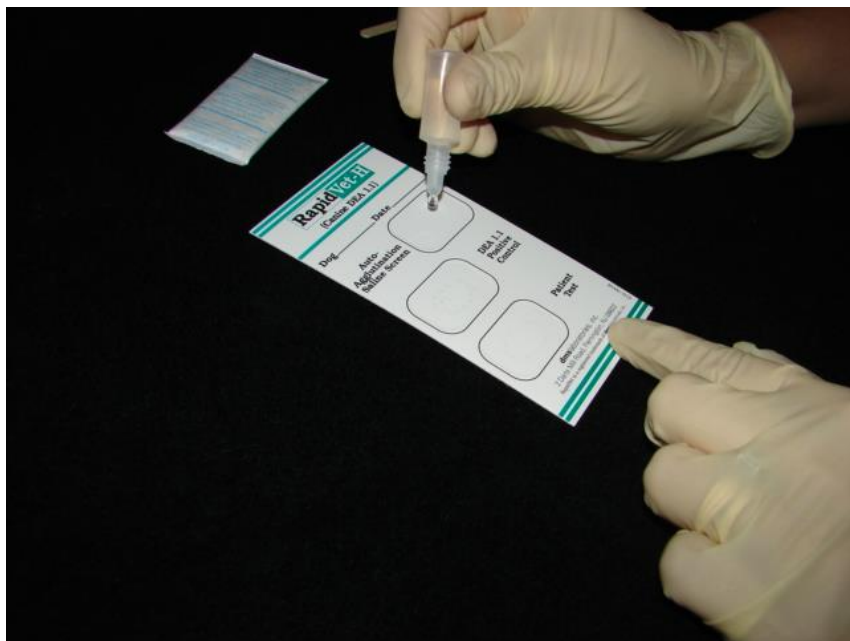
Validade:

24 meses.

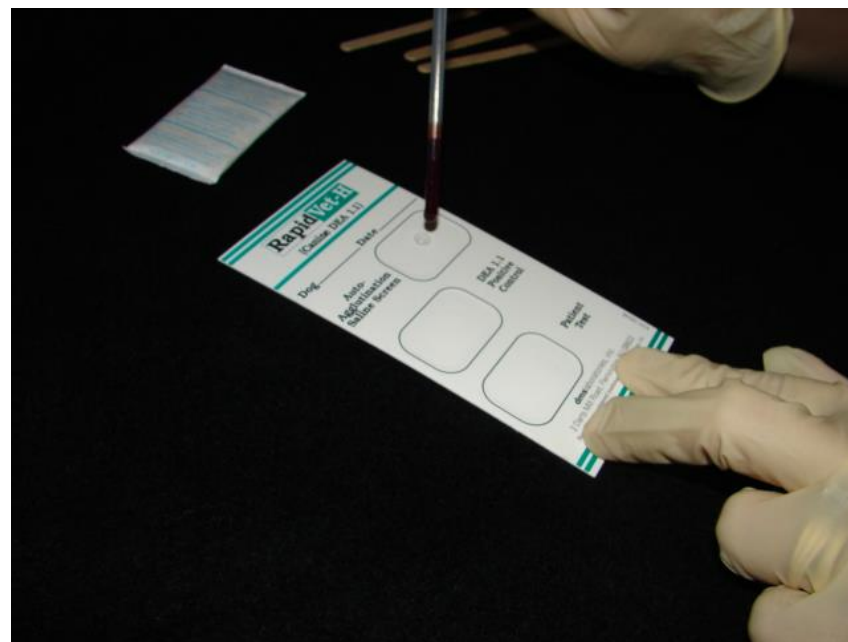
Conservação:

Temperatura ambiente.

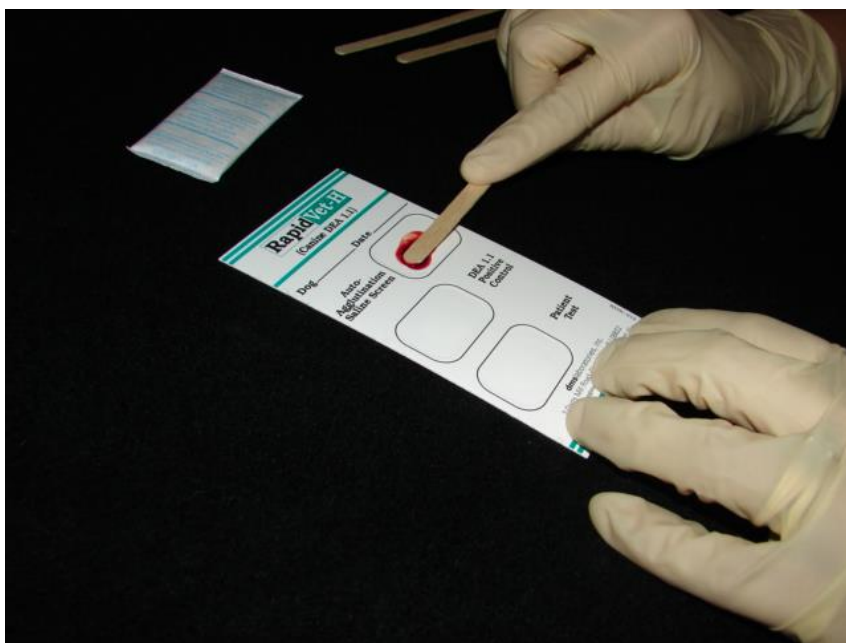
Técnica



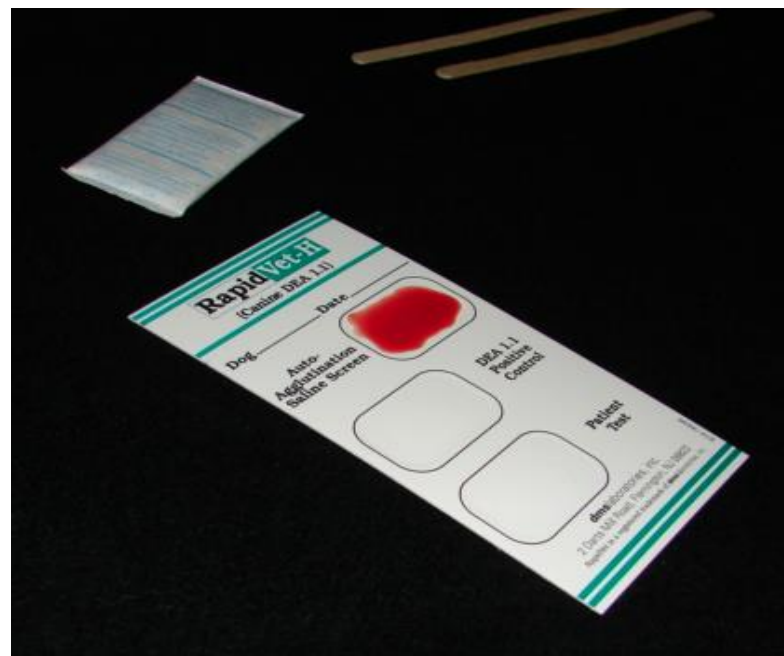
Passo 1: Remova o cartão de teste da embalagem.
Anote o nome do cão e a data do teste no cartão e dispense 1 gota do diluente no centro do campo *“Auto-Agglutination saline screen”*



Passo 2: Utilizando a pipeta dispense uma gota do sangue do paciente no campo *“Auto-Agglutination”*



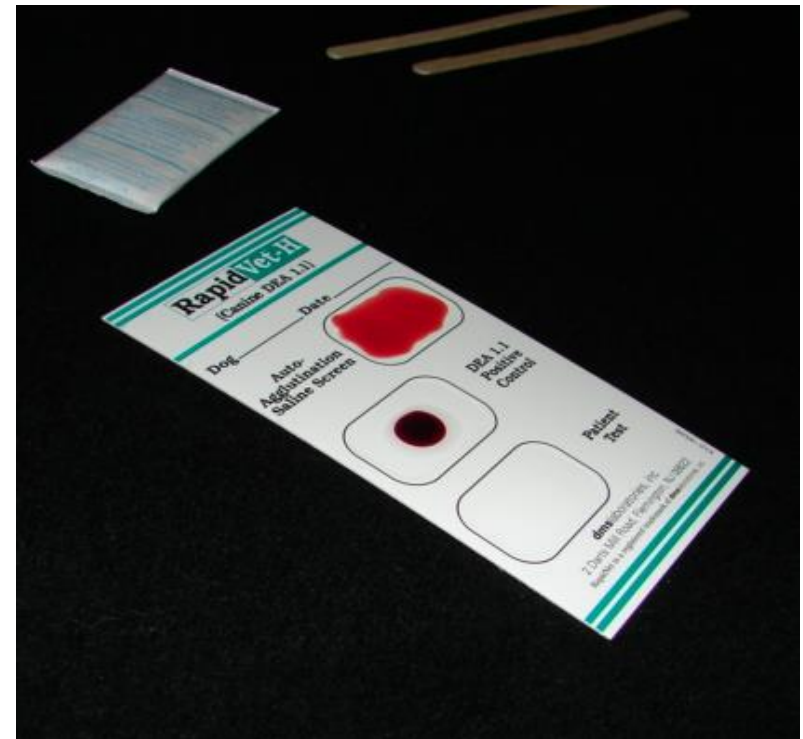
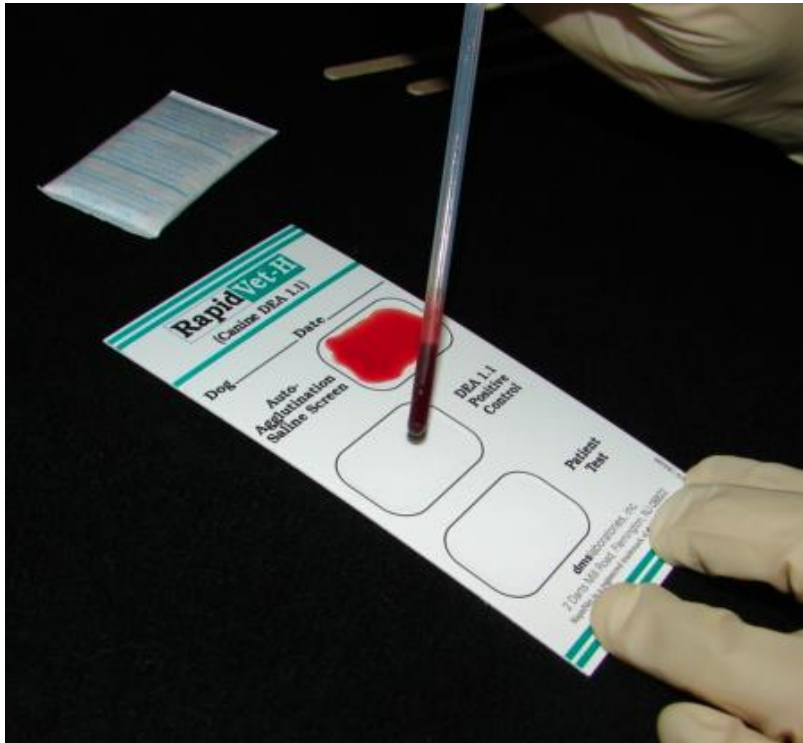
Passo 3 : Misture o sangue com o diluente por 10 segundos utilizando o misturador; Verifique se ocorre a autoaglutinação na amostra.



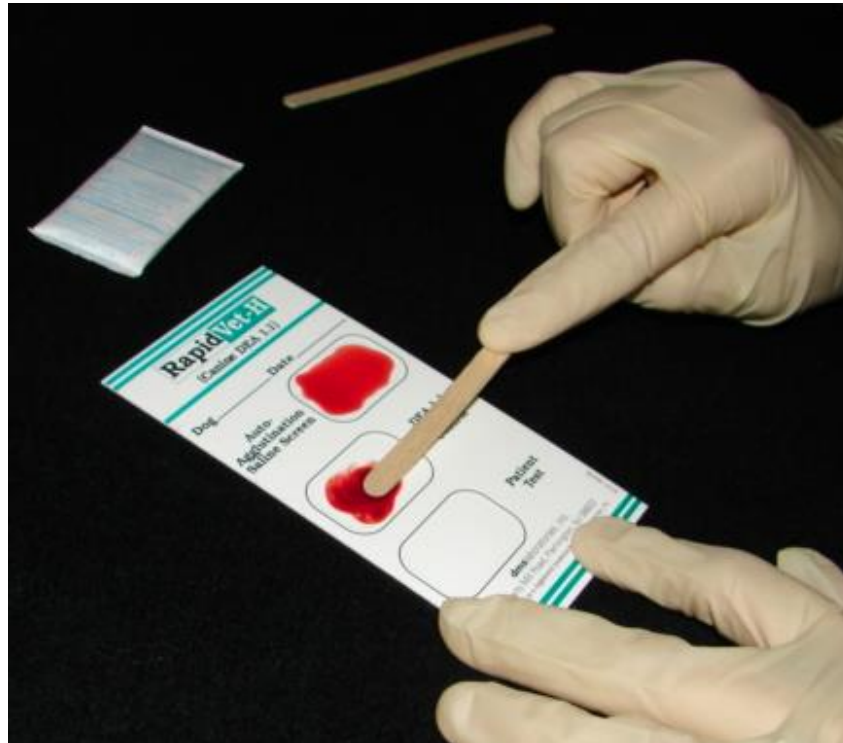
Passo 4: Se NÃO aglutinar, prossiga com o teste. Se aglutinar, deve-se lavar as células sanguíneas antes de continuar com o teste.



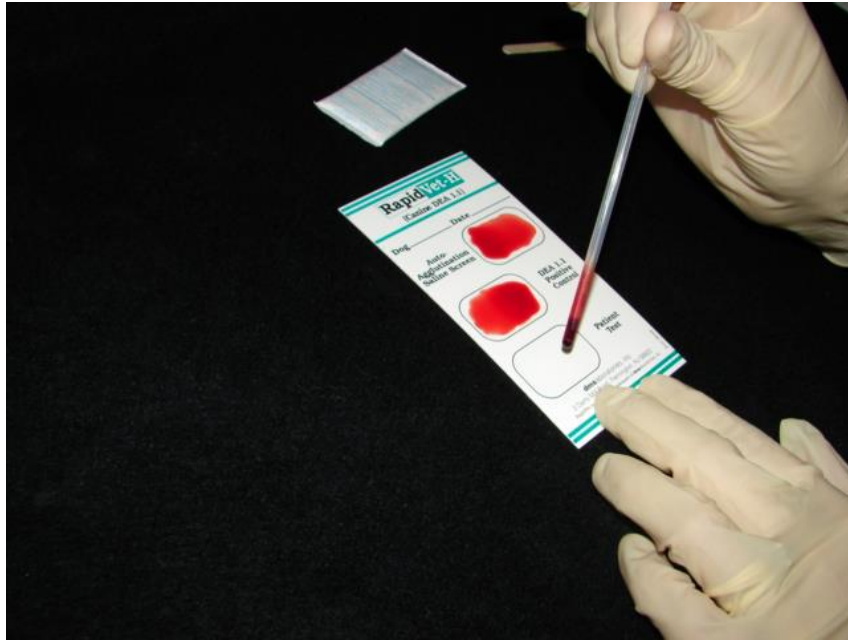
Passo 5: Dispense 1 gota do diluente em cada um dos 2 campos marcados restantes “DEA 1 Positive Control” e “Patient Test”.



Passo 6: Pipetar amostra de sangue do paciente e gotejar 1 gota no campo marcado “DEA 1 Positive Control”.



Passo 7: Espalhe e misture os materiais usando um novo misturador usando todo o campo “*DEA 1 Positive Control*” por 10 segundos



Passo 8: Aspire uma pequena quantidade da amostra do sangue do paciente utilizando uma pipeta e goteje uma gota no campo “*Patient Test*”.

Passo 9: Espalhe e misture os materiais com um novo misturador, usando todo o campo “*Patient Test*” por 10 segundos



Passo 11: Mova o cartão de maneira a misturar os materiais cuidadosamente para que não haja mistura de material de um campo para o outro.

Passo 12: Mova o cartão por até um minuto ou até que a aglutinação seja detectada no campo “*patient test*”

Passo 13: Leia o resultado, se houve ou não aglutinação no campo “*patient test*”



Passo 14: Posicione o cartão em um ângulo de 10 a 20 graus.

Após a leitura fotografe o cartão e guarde-o, após seco, em uma capa plástica para que o registro possa ser mantido permanentemente.

Exemplos de reações “DEA 1” positivo e “DEA 1” negativo.



DEA 1 +



DEA 1 -