

**FASTest® CRYPTO-GIARDIA**Strip  
ad us. vet.Diagnóstico *In Vitro*Kit para detecção de  
*Cryptosporidium parvum* e/ou *Giardia duodenalis*  
em fezes de cães e gatos**INSTRUÇÕES DE USO**

Importador: JMR Trading Ltda  
 CNPJ: 11.857.347/0001-71  
 N° de Registro no MAPA: 117/10-PR  
 Endereço: Rua Santa Alves Petra, 173  
 CEP: 83.325-170 Pinhais-Paraná- Brasil  
 Responsável Técnica: CRMV PR n°3288  
 Margareth Carvalho S. Agottani  
 SAC: info@jmrtrading.com.br

**1. INFORMAÇÃO SOBRE DO KIT****COMPONENTES DO KIT**

- 1 kit **FASTest® CRYPTO-GIARDIA Strip** contem:
- 2 ou 10 tiras com anticorpos monoclonais contra *C. parvum* e *G. duodenalis*
  - 2 ou 10 tubos para coleta de amostra com 2,0 mL de tampão
  - 1 instruções de uso

**ARMAZENAMENTO E ESTABILIDADE**

- Armazenar em temperatura ambiente ou estufa entre (15–25°C).
- A estocagem nesta temperatura permite o uso do kit até a data da validade.
- Evitar que o kit seja exposto a excessos extremos de frio ou calor.

**SENSIBILIDADE E ESPECIFICIDADE**

	Sensibilidade	Especificidade
<i>C. parvum</i>	96.7 %	99.9 %
<i>G. duodenalis</i>	97.2 %	99.9 %

**INFORMAÇÃO**

A interpretação dos resultados do teste devem ser consideradas em combinação com as medidas de anamnese, clínica, terapia e profilaxia.

**2. INTRODUÇÃO**

Cryptosporidia (*Cryptosporidium parvum*) e Giardia (*Giardia duodenalis*) são protozoários, agentes zoonóticos, encontrados no mundo todo, colonizando o trato intestinal de animais de pequeno porte, animais de estimação e animais de fazenda, bem como dos seres humanos. Os recém-nascidos e os animais jovens são mais acometidos. A prevalência varia dependendo da idade, estado imunológico, criação e da transmissão.

A transmissão (contato direto, através de alimentos contaminados, água, objetos, higiene, bem como através de moscas, etc) ocorre por captação fecal-oral, dos altamente infecciosos e resistentes oocistos excretados por outros animais. A dose infecciosa é de 5 a 10 cistos de *G. duodenalis* ou 50 a 100 oocistos de *C. parvum*.

Ambos os agentes causam diarreia de diferentes graus de gravidade. A diarreia pode ocorrer a partir da fase sintomática (aguda, crônica, intermitente ou contínua) para assintomática. A presença de oocistos, cistos e/ou trofozoítos podem estar ou não presentes nas fezes (principalmente com forte diarreia). Pode ocorrer imunossupressão, falta de apetite, febre, e desidratação, assim como a morte.

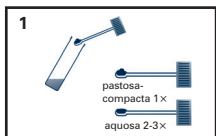
Principalmente gatos, são muitas vezes acometidos por co-infecções com rota e coronavírus, bem como *Tritrichomonas foetus*. Por razões epidemiológicas, todos os animais, clínico sintomático e clínico assintomáticos, devem ser testados com **FASTest® CRYPTO-GIARDIA Strip**. Isso permite ao médico veterinário na clínica, dar um diagnóstico etiológico e, por conseguinte, introduzir um tratamento específico, bem como uma ampla profilaxia.

**3. CUIDADOS COM A AMOSTRA**

- Este kit somente pode-se examinar fezes de cão ou gato.
- A amostra deve ser misturada de forma homogênea (espátula, vortex) antes do teste e de suspender com tampão.
- Ao coletar a amostra **NÃO DEVE CONTER**, grama, fezes com excesso de sangue ou qualquer corpo estranho, pois poderá interferir na reação.
- Não exceder ao volume da amostra recomendada introduzida no tubo de amostra, pois a linha "C" do teste, poderá aparecer fraca ou não aparecer. Caso ocorra, o teste deverá ser repetido utilizando menos amostra.
- A amostra pode ser armazenada até 2 dias entre 2–8°C.
- Para armazenar por períodos mais longos, a amostra original ou amostra já resuspendida em tampão, deve ser congelada a –20 °C ou abaixo.

**4. PREPARAÇÃO**

1. Separar a quantidade de tubos conforme a quantidade de amostra, identificar com nome ou número do paciente.
2. Abrir o tubo de amostra com a solução tampão (fig.1).
3. Homogeneizar a amostra de fezes (espátula, agitador)

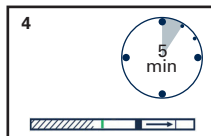
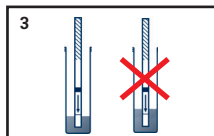


antes de introduzir no tubo. Abra o tubo de amostra e introduza com a haste o volume da amostra de fezes (fig.1). Se pastosa-compacta → 1 (uma) vez. Se aquosa → 2-3 vezes.

4. Fechar o tubo firmemente e agitá-lo para obter a suspensão de fezes-tampão homogênea (fig. 2).
5. Para a sedimentação ideal de partículas maiores, coloque o tubo de amostra por aproximadamente 1 a 5 minutos sobre uma superfície plana e horizontal.

**5. PROCEDIMENTO DO TESTE**

1. Retirar a tira da embalagem imediatamente antes do uso. Não toque com os dedos nas zonas de teste (T) ou controle (C) da tira.
2. Introduzir a tira na vertical, com as setas apontadas para baixo, no tubo de amostra com fezes-tampão, durante pelo menos 1 minuto (fig. 3). Ao fazer isso, a superfície do fluido de fezes-tampão não deve exceder o limite inferior da tira (em amarelo) marcado com setas brancas (amostra de fezes em excesso).
3. Retire a tira do tubo de amostra (fezes-tampão) assim que a reação atingir a linha (C) de controle, a linha verde aparecerá lenta mas seguramente (fig.4).
4. Colocar a tira sobre uma superfície plana (fig.4).

**6. LEITURA E INTERPRETAÇÃO DOS RESULTADOS**

Ler os resultados do teste 5 minutos após a tira ter sido colocada no tubo de amostra, com a suspensão de fezes-tampão.

**RESULTADO NEGATIVO DUPLO DO TESTE**

Linha verde: controle do teste (sempre deve aparecer)  
 Linha vermelha: *Giardia duodenalis* NEGATIVO  
 Linha azul: *Cryptosporidium parvum* NEGATIVO



Devido a presença intermitente do antígeno *C. parvum* negativo e/ou teste de *G. duodenalis* ocasionado por diarreia em curso, deve-se confirmar o resultado com uma nova amostra de fezes ou com a coleta de amostra de fezes 2–3 dias após o exame.

**NEGATIVO-POSITIVO, POSITIVO-NEGATIVO OU RESULTADO POSITIVO DUPLO**

Linha verde: controle do teste (sempre deve aparecer)  
 Linha vermelha: *Giardia duodenalis* POSITIVO  
 Linha azul: *Cryptosporidium parvum* NEGATIVO



Linha verde: controle do teste (sempre deve aparecer)  
 Linha vermelha: *Giardia duodenalis* NEGATIVO  
 Linha azul: *Cryptosporidium parvum* POSITIVO



Linha verde: controle do teste (sempre deve aparecer)  
 Linha vermelha: *Giardia duodenalis* POSITIVO  
 Linha azul: *Cryptosporidium parvum* POSITIVO

**7. INFORMAÇÃO ESPECIAL**

- Exclusivo para uso veterinário.
- Não usar o teste:
  - após a data de validade ter expirado
  - se a embalagem estiver danificada
  - forem observadas linhas ou manchas na tira, antes da utilização.
- Utilizar imediatamente após a abertura da embalagem. Não usar reagentes de diferentes partidas de kits.
- A amostra deve ser considerada potencialmente infecciosa. O produto não utilizado ou os seus resíduos devem ser eliminados de acordo com os requisitos nacionais.
- Seguir as instruções para uso.

**8. PRINCÍPIO DO TESTE**

O **FASTest® CRYPTO-GIARDIA Strip** é um teste imunocromatográfico, "princípio sanduíche", para a detecção de antígenos de superfície de *C. parvum* (oocistos e todas as formas vegetativas) e *G. duodenalis* (cistos e/ou trofozoítos) em amostras de fezes. Quando os antígenos estão presentes na amostra, estes ligam-se, na área de conjugados, com dois grupos diferentes de anticorpos monoclonais. Estes complexos antígeno-anticorpo fluem através da membrana ("fluxo lateral") e ligam-se, na área dos testes aos anticorpos fixados neste ponto, formando uma e/ou duas linhas coloridas. Os anticorpos aqui utilizados, garantem um elevado grau de especificidade para a detecção dos antígenos de *C. parvum* e *G. duodenalis* na amostra de fezes. Quando não há antígenos presentes, as linhas de teste não são formadas. A informação de que o teste foi realizado com segurança é mostrado através da formação de uma terceira linha de cor verde, a linha de controle.

**RESULTADOS INCONCLUSIVOS**

A tira não mostra linha (C) verde ou apenas uma ou duas linhas de produtos. Em todos os casos, o teste deve ser repetido utilizando uma nova tira.



Qualquer variação de cor das linhas de teste devem ser interpretadas como reações inespecíficas e não têm qualquer valor diagnóstico.

**9. NOTA**

- Não é aceitável a interpretação dos resultados do teste, com leitura após 10 minutos.
- A linha de controle verde demonstra um procedimento de teste correto, independente de um resultado negativo ou positivo.
- A intensidade da cor das duas linhas de teste (T) pode variar, dependendo da concentração de antígenos na amostra de fezes.